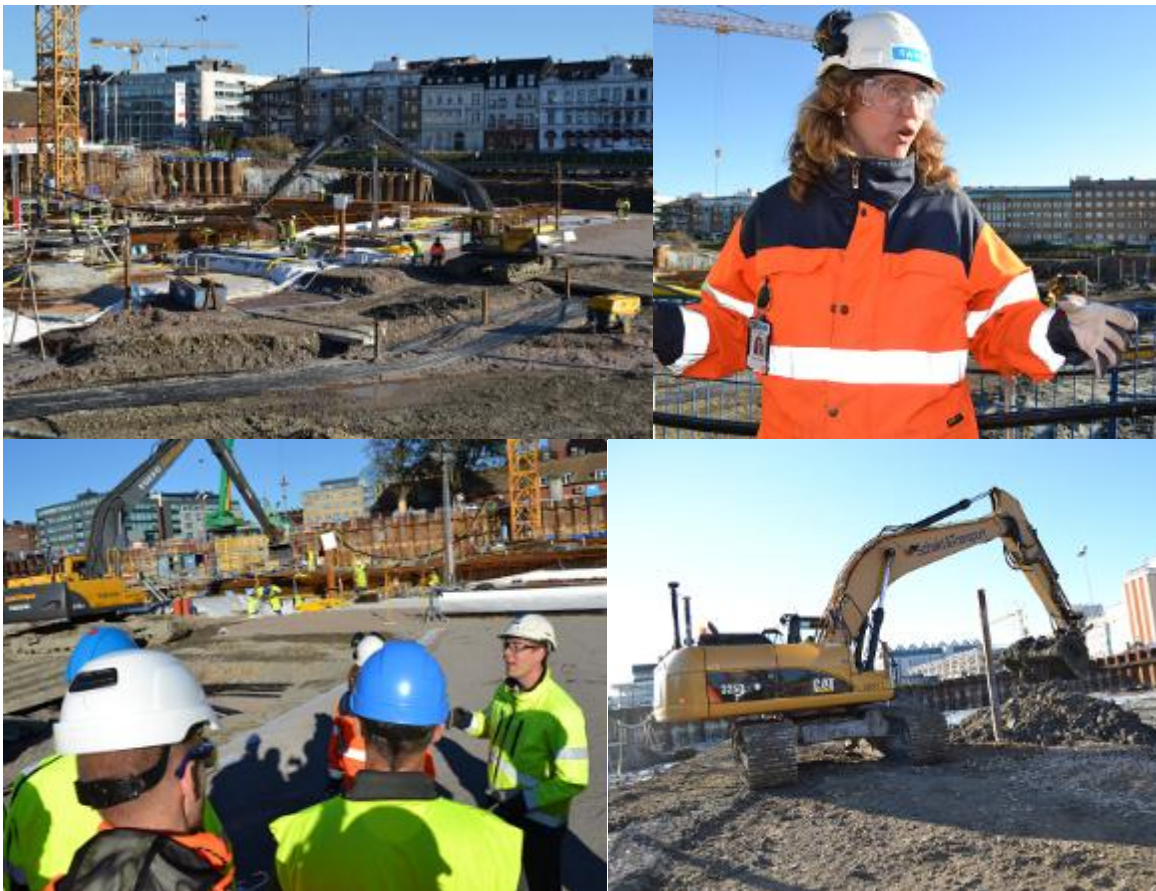


Studiebesök Malmö Live - Renare Mark Syd, 11 oktober 2012

I strålände solsken träffades ett tjugotal av Renare Mark Syds medlemmar i en schaktgrop i Västra Hamnen i Malmö. Vi fick först en säkerhetsgenomgång av Skanskas Bas-U Håkan och när samtliga i gänget var utrustade med glasögon, handskar, hjälm, västar och skyddskor kunde vi ge oss ut på arbetsplatsen. Här informerade Anna Fjelkestam, miljökontrollant från Ramböll och Henrik Stackebo, projektledare från Skanska om projektet Malmö Live.

På platsen där man ska uppföra 5 olika byggnader, konserthus i världsklass, kongresscenter, hotell, kontor och bostäder, måste man först schakta ur 60 000 m³ massor, både vanlig schakt och saneringschakt. Området är utfyllnadsområde där det tidigare varit havsbotten och senare hamnområde med diverse olika verksamheter. Föroreningarna som varit styrande vid schakten utgjordes av PAH:er och metaller. Schakten har utförts i enhetsvolymmer med rutnät på 20x20 m och 0,5 meters djup, vilket ger 200 m³ per ruta. Indelningen av massor gjordes i 4 kategorier, farligt avfall (FA), icke farligt avfall (IFA, mellan MKM och FA), mindre känslig markanvändning (MKM) och känslig markanvändning (KM). Schakten görs under grundvattennivån med en spont. Det fanns mer grundvatten än väntat att ta hand om och därför var man tvungen att snabbt bygga en damm med tre olika avdelningar där suspenderat material från kalkberget kan sedimentera innan vattnet släpps ut i kanalen.



Inne i arbetsboden berättade Anna mer om de undersökningar man gjort i tre olika omgångar innan man, med hjälp av Naturvårdsverkets modell, kommit fram till platsspecifika riktvärden och åtgärds mål. Under 1,5 m har man inte tagit hänsyn till markmiljön.

Resultaten från undersökningarna presenterades med en karta för varje halvmeter med rutnät med olika färger för de fyra klasserna av massor. Eftersom det handlade om djup schakt med många halvmetersnivåer blev det för många olika kartor att hålla reda på under själva schakten. Henrik hade därför gjort en schaktanpassad karta där alla nivåerna syntes i samma ruta för att få en mer överskådlig bild av hur schakten kan utföras på ett rationellt sätt. Henrik berättade att när massorna ska transporteras vidare till olika anläggningar vid olika föroreningsgrad, som i detta fall, gäller det att ha kontroll på massorna så att massorna verkligen kommer till rätt lastbil och anläggning. Kommunikationen är viktig för att få det att fungera och detta är ett kritiskt moment i masshanteringskedjan.

Henrik berättade även att arkeologer varit med vid schakten och att de hittat en del benrester. Dock inga fynd som gjort att man behövt avbryta schakten.

**Renare Mark Syd tackar Anna och Henrik för ett
intressant studiebesök på Malmö Live!**

