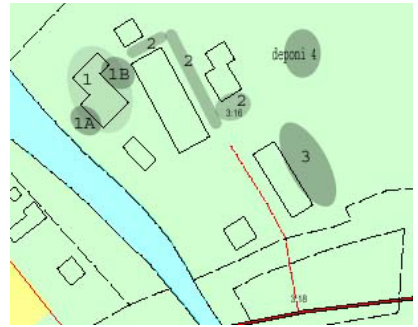


ANDERSFORS GEOGRAFISKA LÄGE I SVERIGE OCH VÄSTERBOTTEN



MILJÖGEOTEKNISK UNDERSÖKNING INNANSJÖN 3:16



MILJÖGEOTEKNISK UNDERSÖKNING INNANSJÖN 3:16

BAKGRUND

- ◆ Impregnering med CCA-medel, start 60-talet
- ◆ T o m 1990: ca 600 m³/år
- ◆ Fr o m 1990: ca 3 000 m³/år
- ◆ Konkurs 2002
- ◆ Examensarbete konstaterade höga halter arsenik, krom och koppar
- ◆ Saneringsförsäkring hos AIG Europe
→ Ersätter kostnader för förorening uppkomna efter 1 juli 1989

SANERINGSFÖRSÄKRING

- ◆ Aug 2002 Konkurs
- ◆ Okt 2002 Skadeanmälan inlämnad
- ◆ Okt 2002-Jan 2003 Brevväxling miljökontoret -AFG
- ◆ Feb 2003 Sakkunnighetsutlåtande

FRÅGOR ANGÅENDE SANERINGSFÖRSÄKRINGEN

- ◆ Före eller efter 1 juli 1989?
- Både och, men mycket mer efter 1989
- ◆ Är saneringsåtgärderna av brådskande art?
- Ja riskklass 1
- ◆ Uppskattade saneringskostnader? > 1,5 basbelopp
- Ja med god marginal
- ◆ Täcker tillgångarna i konkursboet?
- Nej
- ◆ Nuvarande ägare? Ansvarskedjan? Finns någon ansvarig?
- Ingen ansvarig finns

MILJÖGEOTEKNISK UNDERSÖKNING INNANSJÖN 3:16

UNDERSÖKNINGENS MÅL

- Klargöra om orsak till förorening är före eller efter 1989
- Översiktlig utredning av föroreningssituationen inom området
- Avgrensa föroreningens utbredning för de områden som omfattas av försäkringen
- Riskbedömning, omgivningspåverkan
- Övergripande åtgärds mål
- Möjliga åtgärds metoder
- Fortsatt arbete

KRAV ANGÅENDE SANERINGSFÖRSÄKRINGEN

”Saneringsförsäkringen ersätter kostnad för sådan sanering vars orsak huvudsakligen kan hänföras till tid efter den 1 juli 1989”

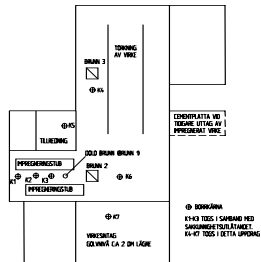
Genomför besiktning eller sakkunnighetsutlåtande för att styrka detta

SAKKUNNIGHETSUTLÅTANDE - SLUTSATS

”Största delen av föroreningsspridningen från impregneringsverksamheten kan härröras till tiden efter ombyggnationen i impregneringsbyggnaden”

MILJÖGEOTEKNISK UNDERSÖKNING INNANSJÖN 3:16

BEDÖMNING OM FÖRORENING UPPKOM FÖRE
ELLER EFTER 1989



MILJÖGEOTEKNISK UNDERSÖKNING INNANSJÖN 3:16

BEDÖMNING OM FÖRORENING UPPKOM FÖRE
ELLER EFTER 1989
– SPRIDNINGSFÖRSÖK STEG 1



MILJÖGEOTEKNISK UNDERSÖKNING INNANSJÖN 3:16

BEDÖMNING OM FÖRORENING UPPKOM FÖRE
ELLER EFTER 1989
– SPRIDNINGSFÖRSÖK STEG 2



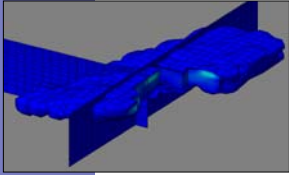
MILJÖGEOTEKNISK UNDERSÖKNING INNANSJÖN 3:16

BEDÖMNING OM FÖRORENING UPPKOM FÖRE
ELLER EFTER 1989
– SPRIDNINGSFÖRSÖK STEG 3



MILJÖGEOTEKNISK UNDERSÖKNING
INNANSJÖN 3:16

FÖRORENINGSPRELLNING
- OMFATTAS AV MILJÖSKADEFÖRSÄKRINGEN

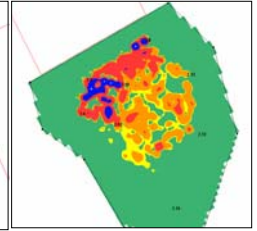
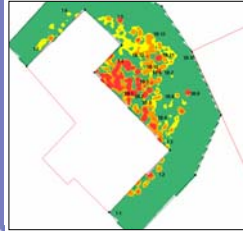


MILJÖGEOTEKNISK UNDERSÖKNING
INNANSJÖN 3:16

FÖRORENINGSPRELLNING - OMFATTAS INTE AV
FÖRSÄKRINGEN

Område 1B - uttag av virke

Område 2 - Torken



MILJÖGEOTEKNISK UNDERSÖKNING
INNANSJÖN 3:16

FÖRORENINGSPRELLNING - DEPONIER

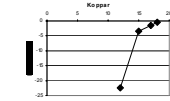
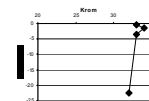
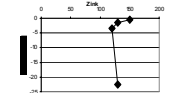
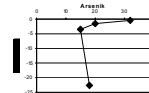
Deponi inom området

Gamla deponien för hushållsavfall



MILJÖGEOTEKNISK UNDERSÖKNING
INNANSJÖN 3:16

FÖRORENINGSPRELLNING
- SEDIMENT I GÖKSJÖN



MILJÖGEOTEKNISK UNDERSÖKNING
INNANSJÖN 3:16

FÖRORENINGSMÄNGDER

	Arsenik >25ppm	Arsenik >100 ppm
Område 1A	650 ton	320 ton
Under byggnad	250 ton	?
Område 1+1B	280 ton	90 ton
Torken, område 2	320 ton	130 ton
TOTALT	1500 ton	>730 ton

MILJÖGEOTEKNISK UNDERSÖKNING
INNANSJÖN 3:16

PLATSSPECIFIKA RIKTVÄRDEN

	INDUSTRI	SKOG
Arsenik	25	20
Krom	250	120
Koppar	200	100

Hälsoeffekter begränsande för Arsenik vid industri, i övriga fall är miljöeffekter inom området begränsande

SAMMANFATTNING

- ◆ Ombyggnation i slutet av 1980-talet → spridning genom dold brunn
- ◆ Efter 1989 → förorening vid impregneringsbyggnaden, område 1 och 1A
- ◆ Före 1989 → Föroreningar inom övriga delar av fastigheten
- ◆ Sanering av arsenik ner till 25 mg/kgTS
- ◆ Volym arsenikförorenad jord: 1 500 ton, varav 900 ton omfattas av försäkringen (60%)
- ◆ Riskbedömning visar på brådskade behov av åtgärder
- ◆ Behandlingskostnader c:a 1,6-4,7 miljoner
- ◆ Fortsatt arbete: Huvudstudie

1. Vad anses med brådskande art?
2. Räcker det med "akut" sanering, dvs. hindra största spridningsvägarna?
3. Behöver föroreningskällan avlägsnas/neutraliseras?
4. Var går gränsen mellan kortsiktigt och långsiktigt tänkande?
5. Täcker försäkringen hållbar sanering enl. NV?