

Länsstyrelsens tillsynsarbete

Förhandling och samarbete



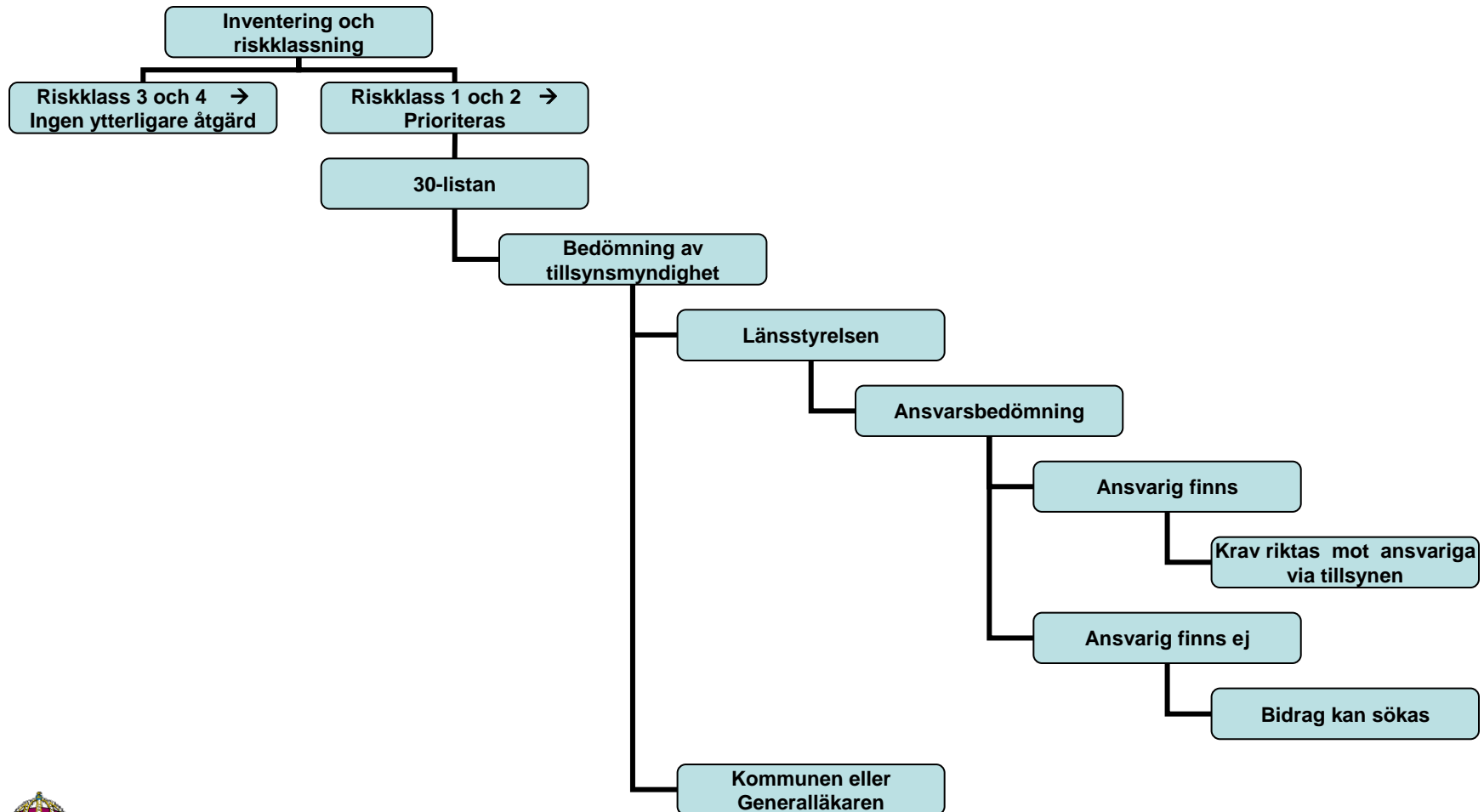
Länsstyrelsen
Västmanlands län

Vad gör Länsstyrelsen

- Identifiering av förorenade områden
- Inventering av förorenade områden
- Tillsyn enligt miljöbalken
- Bidragsprojekt
- Tillsynsvägledning
- Prövning av miljöfarlig verksamhet
- Överklagningsmyndighet för kommunala ärenden
- Planärenden



Processen vid egeninitierad tillsyn



Ansvarsutredning

- Syftet är att utröna om det finns någon som är ansvarig för det förorenade området

Förutsättningar

- Ansvarig för föroreningar är den som bedriver eller har bedrivit en verksamhet eller vidtagit en åtgärd som bidragit till föroreningen.
- Verksamhet som bedrivits efter 1 juni 1969
- Fastighet som överlåtits efter den 31 december 1998
- Förvaring av avfall



Tillsyn

- TIM-målstyrd tillsynsplan
- Målet är att ansvariga verksamhetsutövare/fastighetsägare ska bekosta de undersökningar och åtgärder som behövs.
- Tillsynsmyndigheten är drivande
- Lagstiftningen som styrmedel
- Förhandling/Förelägganden om undersökningar och åtgärder



Tillsynsvägledning

- Tillsynsvägleder kommunerna
- Kommunerna har tillsyn majoriteten av de förorenade områdena
- Anordnar utbildningar, handläggart träffar mm.
- Besvarar generella frågor



Förhandling/Dialog

- Undersökningar och åtgärder utformas i samarbete
- Tidig kontakt
- De som förhandlar ska ha juridisk-, miljöteknisk kunskap och mandat
- Verksamhetsutövarens ansvar får ej avtalas bort till nackdel för staten
- Det civilrättsliga ansvaret kan aldrig avtalas bort
- Skälighetsbedömning



Varför förhandla

Fördelar:

För tillsynsmyndigheten:

- Får undersökningar/åtgärder gjorda snabbare → miljömålen uppfylls
- Slipper risk för avslag på föreläggande i Miljödomstolen

För verksamhetsutövaren:

- Goodwill
- Om undersökningar genomförs snabbare blir spridningen av föroreningar mindre → eventuellt billigare sanering.
- Kan eventuellt få en bättre deal.
- Kan styra utformningen av undersökningar/åtgärder bättre, exempelvis etappvisa undersökningar
- Slipper föreläggande



Exempel 1: Sågverk med doppning

- Sågverk med doppning 1909-1977
- Doppning med pentaklorfenol ca 1952-1976
- Översiktlig riktad undersökning av kommunen 1998
- Förstudien bekostades av Länsstyrelsen 2001
- Höga halter av dioxiner och klorfenoler
- 2003 gjorde Länsstyrelsen en ansvarsutredning och hittade en verksamhetsutövare
- Huvudstudien bekostades av verksamhetsutövaren efter förhandling.
- Vid förhandlingen medverkade jurist, miljökonsult och Länsstyrelsen.
- Förhandling om sanering pågår.



Sågverk



Länsstyrelsen
Västmanlands län

Förhandlingen

- Bolaget tog inte helt på sig ansvaret men bekostade huvudstudien och fördjupad riskbedömning och kostnadsuppskattning för åtgärder
- Bolaget kom med förslag på åtgärder 2006
- Länsstyrelsens ursprungliga ställning var att alla föroreningar ska bort
- Tidsaspekten skäl till jämkning?
- Länsstyrelsen kan ej avtala bort civilrättsligt ansvar
- Diskussion med kommun och NV för sanering till KM



Exempel 2: Deponi för industriavfall

- En industrideponi med metallhydroxidslam
- Belägen intill kommunal deponi
- Friluftsområde intill
- I drift 1961-1974
- Bristfälligt övertäkt
- Provtagning av lakvatten visar på förhöjda halter av Cr och Ni
- Ansvarsutredning
- Sammanfattning av utförda undersökningar.
- Förslag på vidare utredningar från Länsstyrelsen



Förhandling

- Länsstyrelsens utgångspunkt
- Eventuellt delat ansvar med kommunen
- Eventuell påverkan av kommunal deponi
- Stegvis utredning pågår
- Vid förhandlingen var miljökonsult, jurist med
- Fortsatta diskussioner när undersökningen är klar då kommunens tekniska kontor ska vara med



Exempel 3

- En verksamhetsutövare i drift där Länsstyrelsen har tillsyn på den miljöfarliga verksamheten
- Länsstyrelsen förelade om översiktlig miljöteknisk markundersökning
- Bolaget överklagade ej
- Slutsats: Undersök alltid om den ansvarige är villig till diskussion/förhandling

